



# Innovative Vibration Monitoring

IQM-WTI

INNOVATIVE QUALITY MONITOR OF WHEELSETS/TRACK INTERACTION

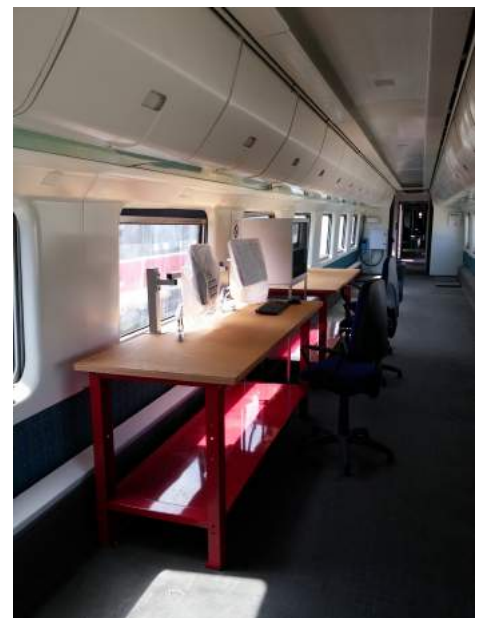
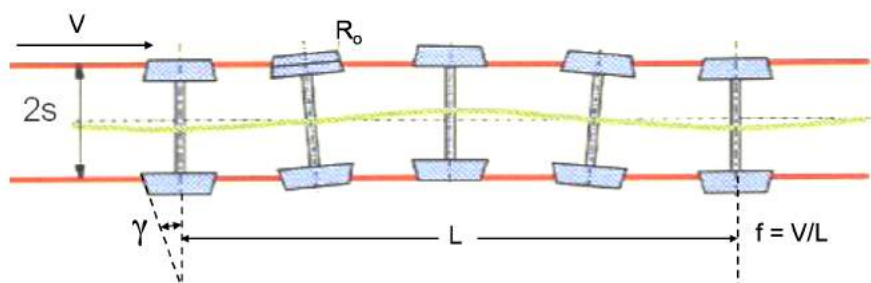
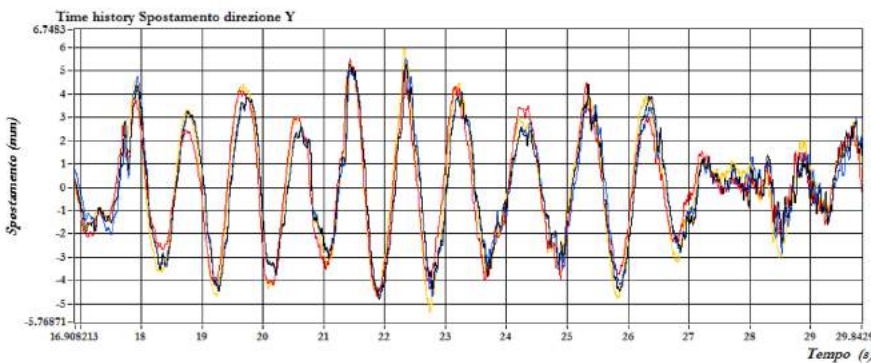
# IQM-WTI

## Innovative Quality Monitor of Wheelsets/Track Interaction



**IQM-W/TI** è un sistema progettato per monitorare l'interazione ruota/rotaia, misurando da bordo treno le accelerazioni prodotte durante la marcia. È costituito da diversi sensori, installati in più punti, acquisiti con assoluta sincronia e georeferenziati tramite GPS. L'assoluta sincronia dei dati accelerometrici acquisiti e la sofisticata elaborazione dei dati permette di ottenere informazioni diagnostiche dell'interazione sala montata/binario, del carrello/binario e della carrozza/binario.

**IQM-W/TI** quando è installato a bordo di treni che percorrono frequentemente le stesse tratte associa elementi diagnostici a punti della linea così da ottenere informazioni su eventuali condizioni di degrado della linea stessa.





Via Benedetto Brin, 59 - int. C18  
80142 - Napoli (NA)

P. Iva 07729091210

[www.ivmtech.it](http://www.ivmtech.it) - [info@ivmtech.it](mailto:info@ivmtech.it)

